

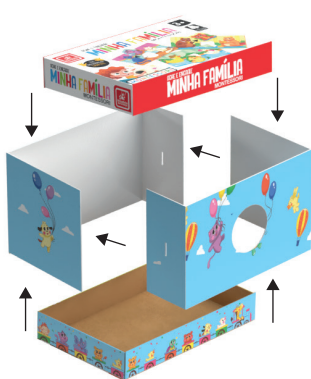
ACHE E ENCAIXE MINHA FAMÍLIA MONTESSORI

CONTEÚDO:

10 Bases (famílias de animais) - 10 Peças para encaixar (filhotes) - 1 Caixa tátil



Para montar a caixa tátil a criança irá utilizar a tampa e o fundo da caixa, e também as duas peças que formam as paredes e que estruturam a caixa tátil. A montagem dela é muito simples e rápida, veja a seguir:



Ref. 3706



ACHE E ENCAIXE

MINHA FAMÍLIA

MONTESSORI

ACHE E ENCAIXE

As peças de encaixe devem ser colocadas dentro da caixa tátil. Para cada peça de encaixe temos uma base correspondente.

A criança antes de colocar a mão dentro da caixa, escolhe qual peça irá pegar por meio da análise das bases, depois procura a peça escolhida dentro da caixa utilizando apenas o tato.

Por exemplo: Para a base com o família de cachorros, a criança irá observar a silhueta do local onde se encaixa a peça do filhote e a partir disso, irá buscar essa silhueta dentro da caixa, utilizando apenas o tato.

As peças de encaixar são autocorretivas, ou seja, encaixam-se exclusivamente em um único lugar, exercitando assim a autocorreção, que é um dos princípios do método Montessori.

