

# PARQUE DOS DINOSSAUROS



## CONTEÚDO:

1 Parque dos dinossauros montável - 6 Dinossauros - 6 Bases plásticas

## COMO BRINCAR?

Antes de iniciar a brincadeira, o Parque dos Dinossauros deve ser montado, é muito fácil!



## OBSERVAÇÕES

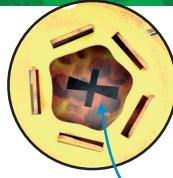
Pressionar cuidadosamente as peças para retirá-las de suas bandejas.

Prestar atenção ao lado interno e externo das peças.

Após a montagem, descartar as bandejas corretamente.

Ref. 3539



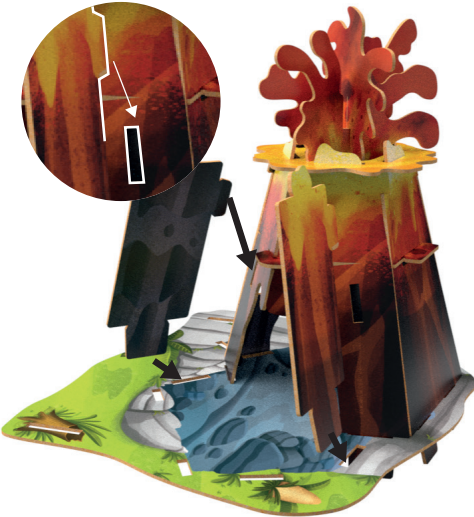
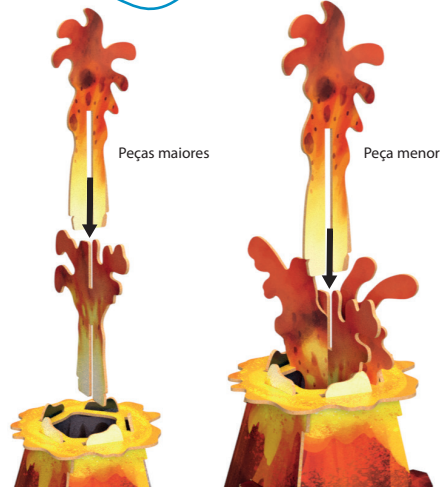


3 Peças compõem essa "explosão de lava".

Para encaixá-las em seu lugar, você deve unir as duas peças maiores e pressioná-las uma contra a outra.

O local correto para encaixar essas duas peças é o lado maior e mais largo do "+".

Após isso, a terceira peça deve ser encaixada no lado menor do "+".







Agora é deixar a imaginação fluir e se divertir com os dinossauros.



Ref. 3539

