

CONTEÚDO:

9 Bases (cenários dos elementos) - 57 Elementos para encaixar - 1 Caixa Montessori



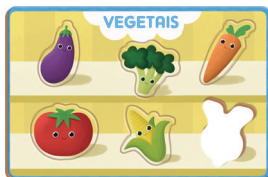
Animais domésticos



Doces



Brinquedos



Vegetais



Frutas



Roupas



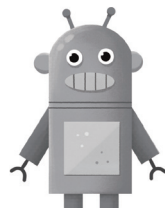
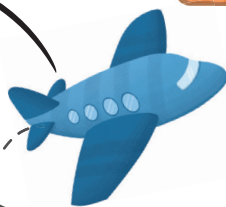
Flores



Veículos

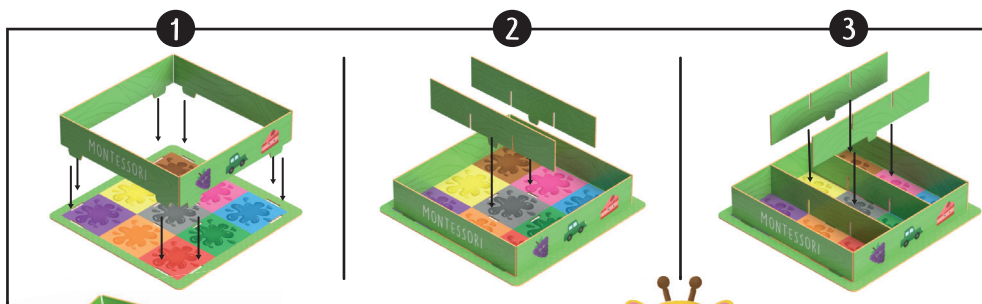


Objetos



COMO BRINCAR?

Antes de iniciar a brincadeira, a caixa Montessori deve ser montada, é muito fácil!



Tcharam, está pronta!



Coloque a caixa Montessori e todos os elementos em cima de uma superfície. Instrua a criança a pegar elemento por elemento e colocá-los no espaço de suas cores correspondentes, dentro da caixa Montessori.

Após brincar da maneira sugerida acima, as crianças podem também, pegar os elementos na caixa Montessori, e colocá-los de volta em sua base/cenário. As peças são autocorretivas, ou seja, elas se encaixam exclusivamente em um único local, permitindo que a criança corrija o erro de forma independente, exercitando assim, a autocorreção.